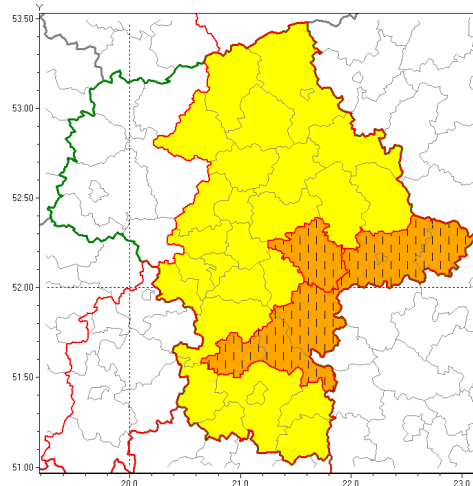


Zasięg ostrzeżenia w województwie

Burze z gradem



Zmiana ostrzeżenia meteorologicznego Nr 36 wydanego o godz. 09:53 dnia 23.05.2019

Nazwa biura	IMGW-PIB Centralne Biuro Prognoz Meteorologicznych w Warszawie
Zjawisko/stopień zagrożenia	Burze z gradem/ 2
Obszar	województwo mazowieckie powiat miński
Ważność	od godz. 16:52 dnia 23.05.2019 do godz. 24:00 dnia 23.05.2019
Przebieg	Obserwuje się burze z opadami deszczu miejscami od 30 mm do 50 mm oraz porywami wiatru do 80 km/h. Miejscami grad. W godzinach wieczornych burze będą słabsze.
Prawdopodobieństwo wystąpienia zjawiska(%)	90%
Uwagi	Brak.
Dyrektor synoptyk IMGW-PIB	Anna Woźniak
Godzina i data wydania	godz. 16:52 dnia 23.05.2019
SMS	IMGW-PIB OSTRZEŻA: BURZE Z GRADEM/2 mazowieckie/miński od 16:52/23.05 do 24:00/23.05.2019 deszcz 30-50 mm, porywy 80 km/h.

Opracowanie niniejsze i jego format, jako przedmiot prawa autorskiego podlega ochronie prawnej, zgodnie z przepisami ustawy z dnia 4 lutego 1994r o prawie autorskim i prawach pokrewnych (dz. U. z 2006 r. Nr 90, poz. 631 z późn. zm.).

Wszelkie dalsze udostępnianie, rozpowszechnianie (przedruk, kopiowanie, wiadomości sms) jest dozwolone wyłącznie w formie dosłownej z bezwzględnym wskazaniem źródła informacji tj. IMGW-PIB.