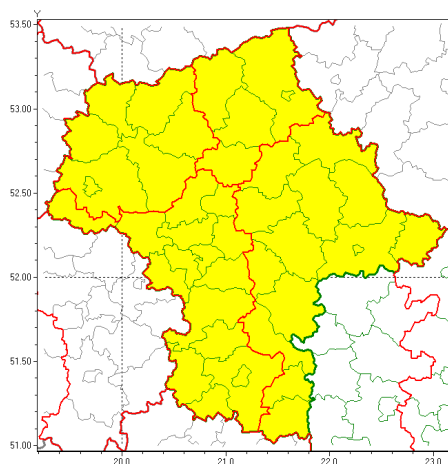


Zasięg ostrzeżeń w województwie

Burze z gradem
2019-06-08 10:24



WOJEWÓDZTWO MAZOWIECKIE
OSTRZEŻENIA METEOROLOGICZNE ZBIORCZO NR 74
WYKAZ OBYWÓW ZUJACYCH OSTRZEŻENIE
o godz. 10:24 dnia 08.06.2019

Zjawisko/Stopień zagrożenia	Burze z gradem/1
Obszar (w nawiasie numer ostrzeżenia dla powiatu)	powiaty: ciechanowski(43), mławski(42), Płock(41), płocki(41), płoński(40), sierpecki(41), uromiński(42)
Ważność	od godz. 13:00 dnia 08.06.2019 do godz. 20:00 dnia 08.06.2019
Prawdopodobieństwo	85%
Przebieg	Prognozuje się wystąpienie burz z opadami deszczu miejscami od 20 mm do 30 mm, lokalnie do 40 mm oraz porywami wiatru do 90 km/h. Miejscami możliwy grad.
SMS	IMGW-PIB OSTRZEŻENIA: BURZE Z GRADEM/1 mazowieckie (7 powiatów) od 13:00/08.06 do 20:00/08.06.2019 deszcz do 40 mm, porywy do 90 km/h. Dotyczy powiatów: ciechanowski, mławski, Płock, płocki, płoński, sierpecki i uromiński.
RSO	Woj. mazowieckie, IMGW-PIB wydał ostrzeżenie pierwszego stopnia o burzach z gradem
Uwagi	Brak.
Zjawisko/Stopień zagrożenia	Burze z gradem/1
Obszar (w nawiasie numer ostrzeżenia dla powiatu)	powiaty: białobrzeski(38), gostyniński(40), grodziski(40), grójecki(39), legionowski(42), nowodworski(41), piaseczyński(41), pruszkowski(41), przysuski(39), Radom(39), radomski(39), sochaczewski(40), szydlowiecki(39), Warszawa(41), warszawski zachodni(41), yrardowski(38)
Ważność	od godz. 13:00 dnia 08.06.2019 do godz. 20:00 dnia 08.06.2019
Prawdopodobieństwo	75%

Przebieg	Prognozuje się wystąpienie burz z opadami deszczu miejscami od 20 mm do 30 mm, lokalnie do 40 mm oraz porywami wiatru do 80 km/h. Miejscami możliwy grad.
SMS	IMGW-PIB OSTRZEŻEGA: BURZE Z GRADEM/1 mazowieckie (16 powiatów) od 13:00/08.06 do 20:00/08.06.2019 deszcz do 40 mm, porywy do 80 km/h. Dotyczy powiatów: białobrzeski, gostyniński, grodziski, grójecki, legionowski, nowodworski, piaseczyński, pruszkowski, przysuski, Radom, radomski, sochaczewski, szydlowiecki, Warszawa, warszawski zachodni i ryardowski.
RSO	Woj. mazowieckie, IMGW-PIB wydał ostrzeżenie pierwszego stopnia o burzach z gradem
Uwagi	Brak.
Zjawisko/Stopień zagrożenia	Burze z gradem/1
Obszar (w nawiasie numer ostrzeżenia dla powiatu)	powiaty: garwoliński(41), kozienicki(39), lipski(41), łosicki(36), miński(41), ostrowski(40), otwocki(41), Siedlce(37), siedlecki(37), sokołowski(36), węgrowski(39), wołomiński(40), wyszkowski(44), zwoleński(40)
Ważność	od godz. 14:00 dnia 08.06.2019 do godz. 23:00 dnia 08.06.2019
Prawdopodobieństwo	75%
Przebieg	Prognozuje się wystąpienie burz z opadami deszczu miejscami od 20 mm do 30 mm, lokalnie do 40 mm oraz porywami wiatru do 80 km/h. Miejscami możliwy grad.
SMS	IMGW-PIB OSTRZEŻEGA: BURZE Z GRADEM/1 mazowieckie (14 powiatów) od 14:00/08.06 do 23:00/08.06.2019 deszcz do 40 mm, porywy do 80 km/h. Dotyczy powiatów: garwoliński, kozienicki, lipski, łosicki, miński, ostrowski, otwocki, Siedlce, siedlecki, sokołowski, węgrowski, wołomiński, wyszkowski i zwoleński.
RSO	Woj. mazowieckie, IMGW-PIB wydał ostrzeżenie pierwszego stopnia o burzach z gradem
Uwagi	Brak.
Zjawisko/Stopień zagrożenia	Burze z gradem/1
Obszar (w nawiasie numer ostrzeżenia dla powiatu)	powiaty: makowski(44), ostrołęcki(43), Ostrołęka(43), przasnyski(44), pułtuski(43)
Ważność	od godz. 13:00 dnia 08.06.2019 do godz. 23:00 dnia 08.06.2019
Prawdopodobieństwo	85%
Przebieg	Prognozuje się wystąpienie burz z opadami deszczu miejscami od 20 mm do 30 mm, lokalnie do 40 mm oraz porywami wiatru do 90 km/h. Miejscami możliwy grad.
SMS	IMGW-PIB OSTRZEŻEGA: BURZE Z GRADEM/1 mazowieckie (5 powiatów) od 13:00/08.06 do 23:00/08.06.2019 deszcz do 40 mm, porywy do 90 km/h. Dotyczy powiatów: makowski, ostrołęcki, Ostrołęka, przasnyski i pułtuski.
RSO	Woj. mazowieckie, IMGW-PIB wydał ostrzeżenie pierwszego stopnia o burzach z gradem
Uwagi	Brak.



Instytut Meteorologii i Gospodarki Wodnej - Państwowy Instytut Badawczy

Centralne Biuro Prognoz Meteorologicznych w Warszawie

01-673 Warszawa ul. Podleńska 61

tel: 22 5694151, kom. 781774153, fax: 022-5694151

email: meteo.warszawa@imgw.pl

www: www.imgw.pl

Dyurny synoptyk IMGW-PIB	Michał Folwarski
-------------------------------------	------------------

Opracowanie niniejsze i jego format, jako przedmiot prawa autorskiego podlega ochronie prawnej, zgodnie z przepisami ustawy z dnia 4 lutego 1994r o prawie autorskim i prawach pokrewnych (dz. U. z 2006 r. Nr 90, poz. 631 z późn. zm.).

Wszelkie dalsze udostępnianie, rozpowszechnianie (przedruk, kopiowanie, wiadomości sms) jest dozwolone wyłącznie w formie dosłownej z bezwzględnym wskazaniem źródła informacji tj. IMGW-PIB.