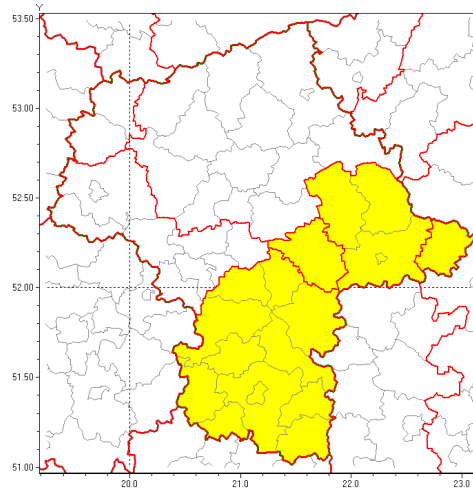


Zasięg ostrzeżenia w województwie

Burze z gradem



**Ostrzeżenie meteorologiczne Nr 44**

<b>Nazwa biura</b>	IMGW-PIB Centralne Biuro Prognoz Meteorologicznych w Warszawie
<b>Zjawisko/stopień zagrożenia</b>	Burze z gradem/ 1
<b>Obszar</b>	województwo mazowieckie <b>powiat miński</b>
<b>Ważność</b>	od godz. 02:00 dnia 16.06.2019 do godz. 10:00 dnia 16.06.2019
<b>Przebieg</b>	Prognozuje się wystąpienie burz z opadami deszczu miejscami od 20 mm do 30 mm oraz porywami wiatru do 90 km/h. Miejscami możliwe liwy grad.
<b>Prawdopodobieństwo wystąpienia zjawiska(%)</b>	80%
<b>Uwagi</b>	Istnieje możliwość przedłużenia ważności ostrzeżenia i podniesienia jego stopnia.
<b>Dyrektor synoptyk IMGW-PIB</b>	Michał Folwarski
<b>Godzina i data wydania</b>	godz. 13:17 dnia 15.06.2019
<b>SMS</b>	IMGW-PIB OSTRZEŻENIE: BURZE Z GRADEM/1 mazowieckie/miński od 02:00/16.06 do 10:00/16.06.2019 deszcz do 30 mm, porywy do 90 km/h.

Opracowanie niniejsze i jego format, jako przedmiot prawa autorskiego podlega ochronie prawnej, zgodnie z przepisami ustawy z dnia 4 lutego 1994r o prawie autorskim i prawach pokrewnych (dz. U. z 2006 r. Nr 90, poz. 631 z późn. zm.).

Wszelkie dalsze udostępnianie, rozpowszechnianie (przedruk, kopiowanie, wiadomości sms) jest dozwolone wyłącznie w formie dosłownej z bezwzględnym wskazaniem źródła informacji tj. IMGW-PIB.